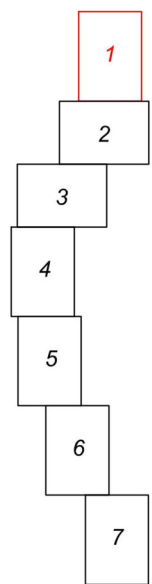




Схема границ публичного сервитута в отношении частей земельных участков с кадастровыми номерами: 29:23:010101:60, 29:23:010101:2174, 29:23:010101:45, 29:23:010101:16, 29:23:010101:2374, 29:23:010101:61, 29:23:010101:1853, 29:23:010101:30, 29:23:000000:7185, 29:23:010301:12, 29:23:010301:225, 29:23:010301:226, 29:23:010301:229, 29:23:010301:228, 29:23:010301:227, 29:23:010301:78, 29:07:180101:9, 29:07:000000:3386 и земель кадастровых кварталов 29:23:010101, 29:23:010301, 29:07:180101

Схема расположения листов



Масштаб 1:2000  
Система координат МСК-29 зона 3 Формат листа А3

**Условные обозначения:**

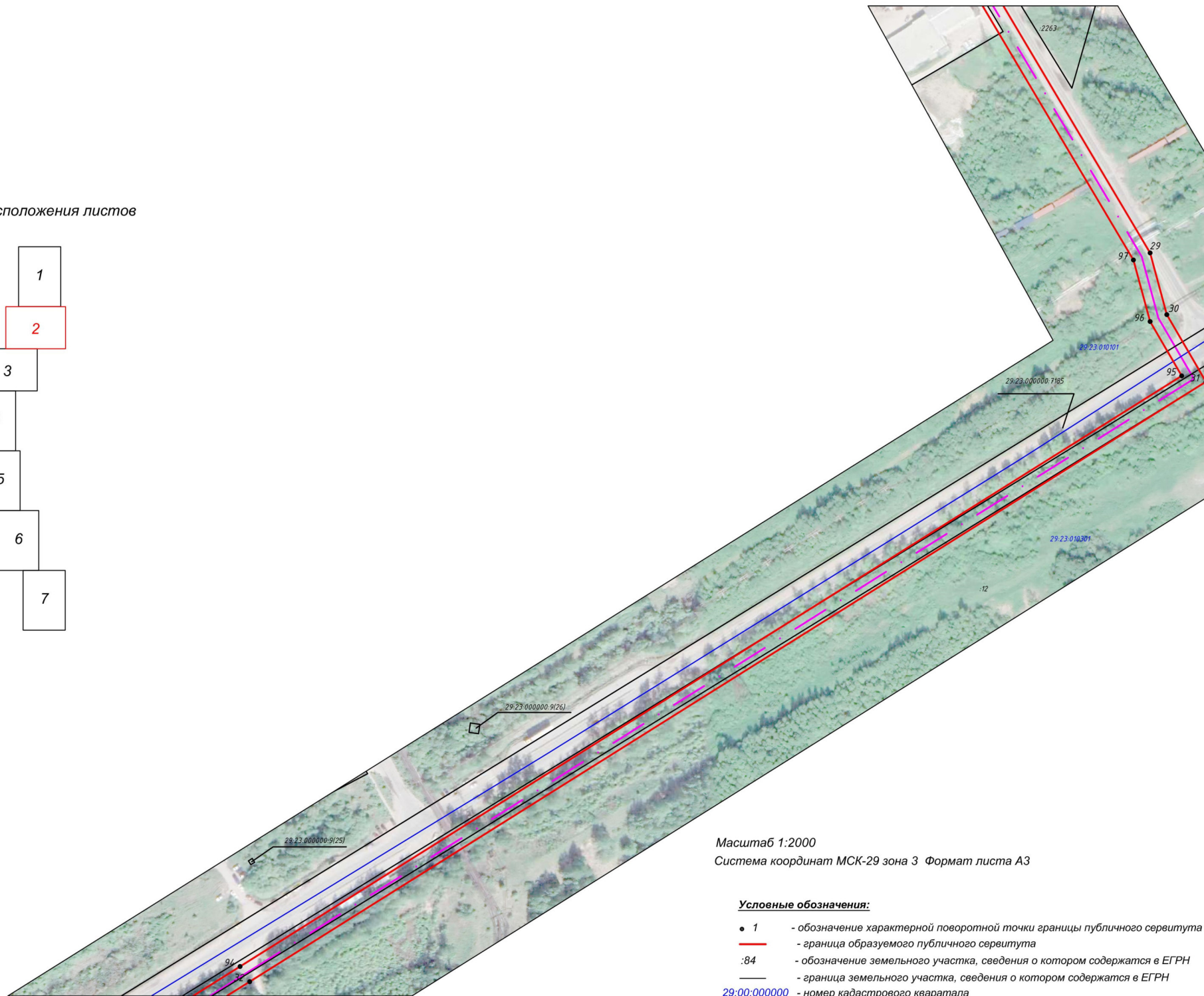
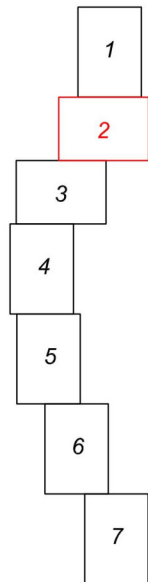
- 1 - обозначение характерной поворотной точки границы публичного сервитута
- (red line) - граница образуемого публичного сервитута
- :84 - обозначение земельного участка, сведения о котором содержатся в ЕГРН
- (black line) - граница земельного участка, сведения о котором содержатся в ЕГРН
- 29:00:000000 - номер кадастрового квартала
- (purple line) - КВЛ-бкВ от Рп-2 до Тп-1472

Каталог координат поворотных точек публичного сервитута представлен в приложении А





Схема расположения листов



Масштаб 1:2000

Система координат МСК-29 зона 3 Формат листа А3

**Условные обозначения:**

- 1 - обозначение характерной поворотной точки границы публичного сервитута
- (red) - граница образуемого публичного сервитута
- :84 - обозначение земельного участка, сведения о котором содержатся в ЕГРН
- (black) - граница земельного участка, сведения о котором содержатся в ЕГРН
- 29:00:000000 - номер кадастрового квартала
- (purple dashed) - КВЛ-6кВ от Рп-2 до Тп-1472

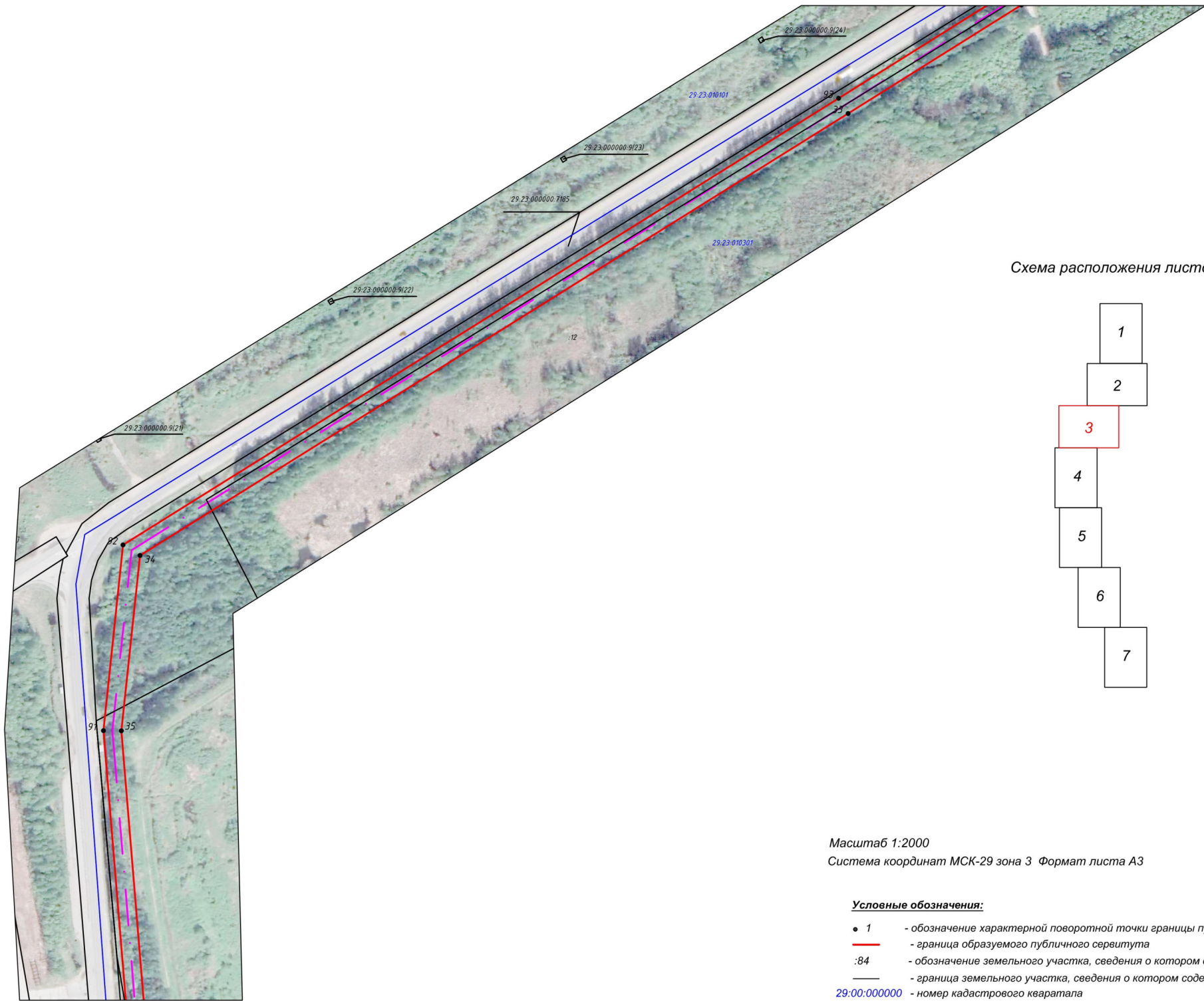
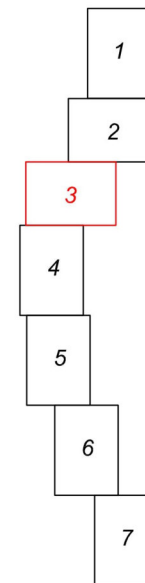


Схема расположения листов



Масштаб 1:2000

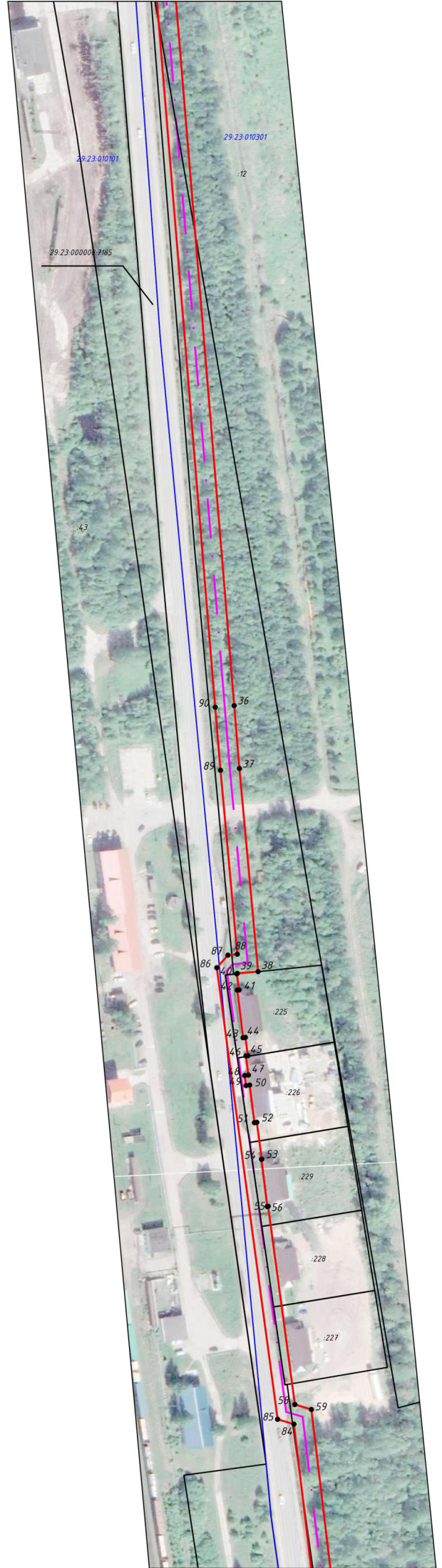
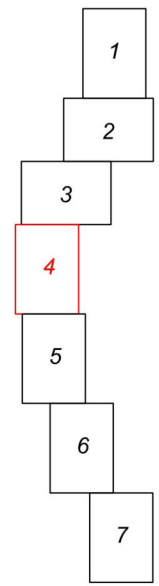
Система координат МСК-29 зона 3 Формат листа А3

**Условные обозначения:**

- 1 - обозначение характерной поворотной точки границы публичного сервитута
- (red line) - граница образуемого публичного сервитута
- :84 - обозначение земельного участка, сведения о котором содержатся в ЕГРН
- (black line) - граница земельного участка, сведения о котором содержатся в ЕГРН
- 29:00:000000 - номер кадастрового квартала
- (purple line) - КВЛ-6кВ от Рп-2 до Тп-1472



Схема расположения листов



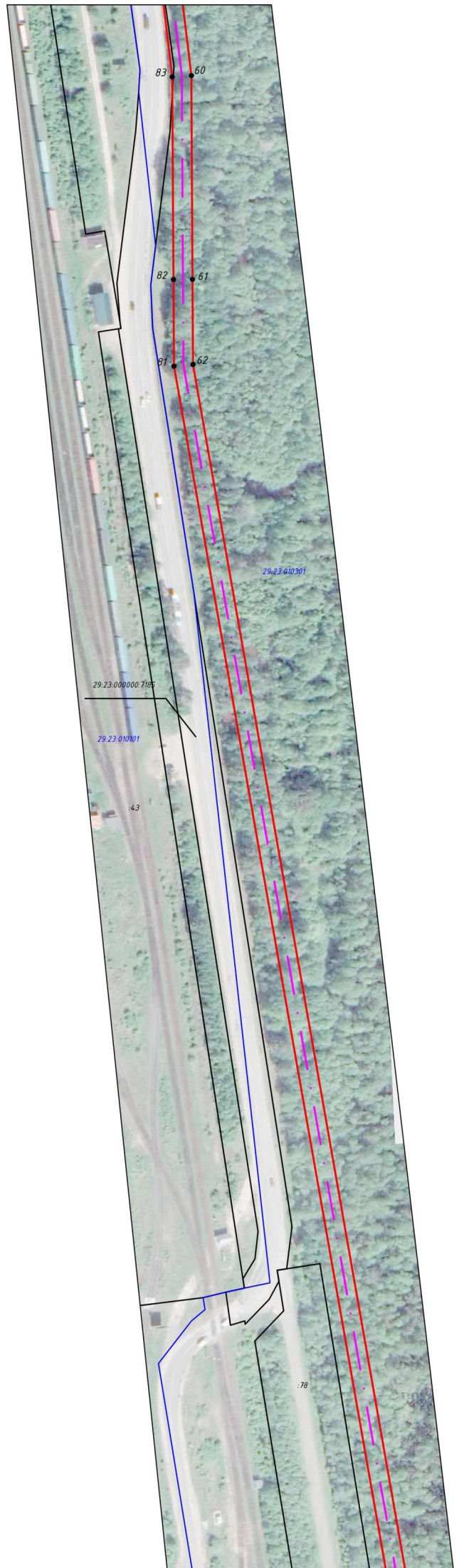
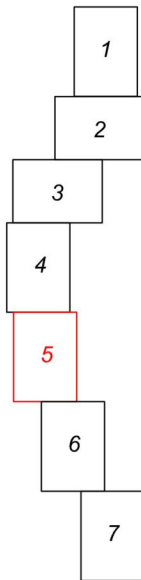
Масштаб 1:2000  
Система координат МСК-29 зона 3 Формат листа А3

**Условные обозначения:**

- 1 - обозначение характерной поворотной точки границы публичного сервитута
- (red) - граница образуемого публичного сервитута
- :84 - обозначение земельного участка, сведения о котором содержатся в ЕГРН
- (black) - граница земельного участка, сведения о котором содержатся в ЕГРН
- 29:00:000000 - номер кадастрового квартала
- (magenta) - КВЛ-6кВ от Рп-2 до Тп-1472



Схема расположения листов



Масштаб 1:2000

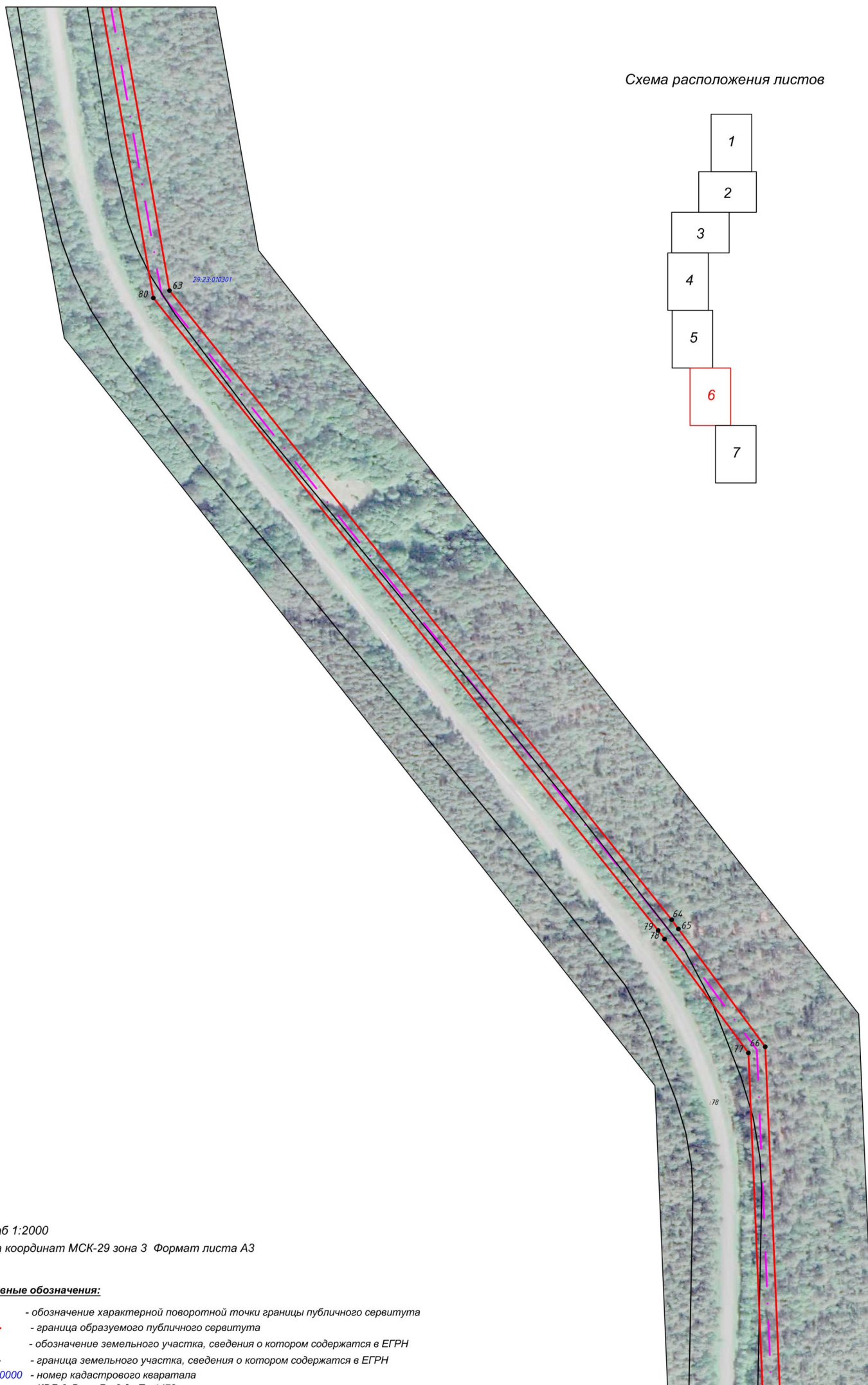
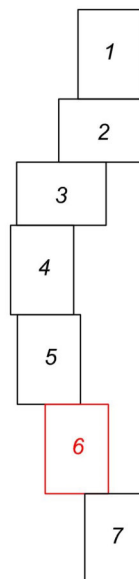
Система координат МСК-29 зона 3 Формат листа А3

**Условные обозначения:**

- 1 - обозначение характерной поворотной точки границы публичного сервитута
- (red) - граница образуемого публичного сервитута
- :84 - обозначение земельного участка, сведения о котором содержатся в ЕГРН
- (black) - граница земельного участка, сведения о котором содержатся в ЕГРН
- 29:00:000000 - номер кадастрового квартала
- (pink) - КВЛ-6кВ от Рп-2 до Тп-1472



Схема расположения листов



Масштаб 1:2000

Система координат МСК-29 зона 3 Формат листа А3

**Условные обозначения:**

- 1 - обозначение характерной поворотной точки границы публичного сервитута
- (red) - граница образуемого публичного сервитута
- :84 - обозначение земельного участка, сведения о котором содержатся в ЕГРН
- (black) - граница земельного участка, сведения о котором содержатся в ЕГРН
- 29:00:000000 - номер кадастрового квартала
- (purple) - КВЛ-бкВ от Рп-2 до Тп-1472

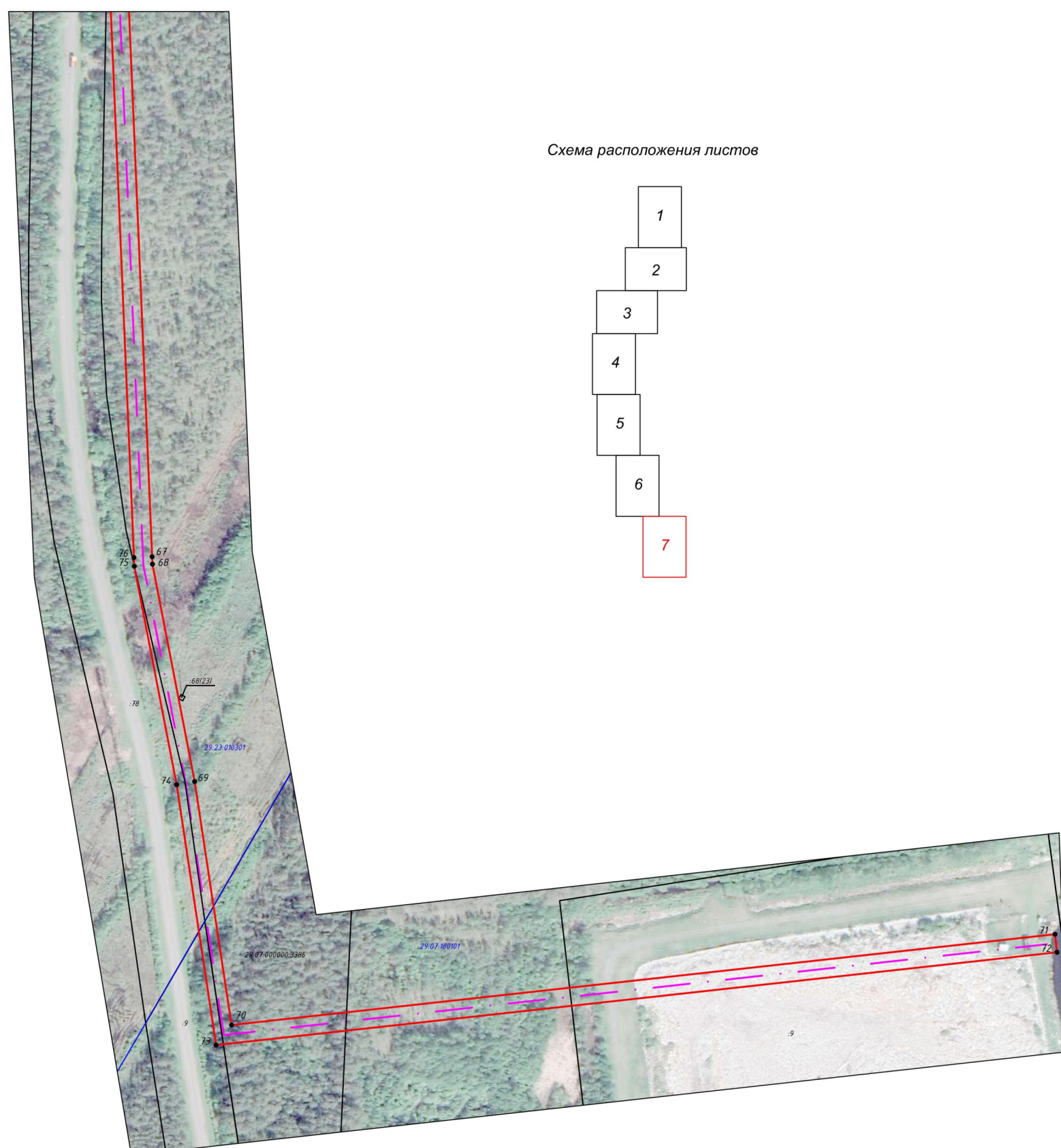
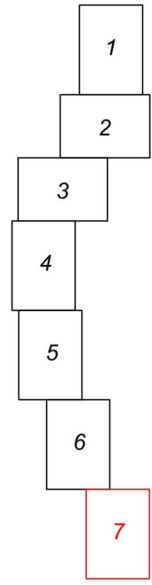


Схема расположения листов



Масштаб 1:2000  
Система координат МСК-29 зона 3 Формат листа А3

**Условные обозначения:**

- 1 - обозначение характерной поворотной точки границы публичного сервитута
- (red line) - граница образуемого публичного сервитута
- :84 - обозначение земельного участка, сведения о котором содержатся в ЕГРН
- (black line) - граница земельного участка, сведения о котором содержатся в ЕГРН
- 29:00:000000 - номер кадастрового квартала
- (purple dashed line) - КВЛ-6кВ от Рп-2 до Тп-1472

## Каталог координат поворотных точек публичного сервитута

Площадь публичного сервитута 67054 м <sup>2</sup> , в том числе:					
по земельному участку с кадастровым номером 29:23:010101:60					3662 м <sup>2</sup>
по земельному участку с кадастровым номером 29:23:010101:2174					1246 м <sup>2</sup>
по земельному участку с кадастровым номером 29:23:010101:45					52 м <sup>2</sup>
по земельному участку с кадастровым номером 29:23:010101: 2374					36 м <sup>2</sup>
по земельному участку с кадастровым номером 29:23:010101:61					12 м <sup>2</sup>
по земельному участку с кадастровым номером 29:23:010101:1853					63 м <sup>2</sup>
по земельному участку с кадастровым номером 29:23:010101:30					107 м <sup>2</sup>
по земельному участку с кадастровым номером 29:23:000000:7185					1800 м <sup>2</sup>
по земельному участку с кадастровым номером 29:23:010301:12					6642 м <sup>2</sup>
по земельному участку с кадастровым номером 29:23:010301:225					230 м <sup>2</sup>
по земельному участку с кадастровым номером 29:23:010301:226					191 м <sup>2</sup>
по земельному участку с кадастровым номером 29:23:010301:229					212 м <sup>2</sup>
по земельному участку с кадастровым номером 29:23:010301:228					191 м <sup>2</sup>
по земельному участку с кадастровым номером 29:23:010301:227					167 м <sup>2</sup>
по земельному участку с кадастровым номером 29:23:010301:78					3066 м <sup>2</sup>
по земельному участку с кадастровым номером 29:07:180101:9					2943 м <sup>2</sup>
по земельному участку с кадастровым номером 29:07:000000:3386					1055 м <sup>2</sup>
По землям кадастрового квартала 29:23:010101					11011 м <sup>2</sup>
По землям кадастрового квартала 29:23:010301					33130 м <sup>2</sup>
По землям кадастрового квартала 29:07:180101					1238 м <sup>2</sup>
1. Система координат <u>МСК-29 зона 3</u>					
2. Сведения о характерных точках границ объекта					
Обозначение характерных точек границ	Координаты, м		Метод определения координат характерной точки	Средняя квадратическая погрешность положения характерной точки (M <sub>t</sub> ), м	Описание обозначения точки на местности (при наличии)
	X	Y			
1	2	3	4	5	6
1	292996.57	3565724.36	Метод спутниковых геодезических измерений (определений)	0.10	-
2	293057.38	3565827.79	Метод спутниковых геодезических измерений (определений)	0.10	-
3	293062.20	3565836.11	Метод спутниковых геодезических измерений (определений)	0.10	-
4	293137.30	3565958.18	Метод спутниковых геодезических измерений (определений)	0.10	-
5	293013.68	3566031.64	Метод спутниковых геодезических измерений (определений)	0.10	-
6	293042.64	3566081.04	Метод спутниковых геодезических измерений (определений)	0.10	-
7	293047.23	3566084.54	Метод спутниковых геодезических измерений (определений)	0.10	-
8	293061.48	3566109.16	Метод спутниковых	0.10	-



			геодезических измерений (определений)		
9	292983.20	3566155.67	Метод спутниковых геодезических измерений (определений)	0.10	-
10	292935.84	3566181.81	Метод спутниковых геодезических измерений (определений)	0.10	-
11	292931.85	3566185.86	Метод спутниковых геодезических измерений (определений)	0.10	-
12	292941.83	3566205.52	Метод спутниковых геодезических измерений (определений)	0.10	-
13	292946.18	3566218.07	Метод спутниковых геодезических измерений (определений)	0.10	-
14	292974.48	3566275.95	Метод спутниковых геодезических измерений (определений)	0.10	-
15	292951.83	3566298.60	Метод спутниковых геодезических измерений (определений)	0.10	-
16	292919.61	3566298.32	Метод спутниковых геодезических измерений (определений)	0.10	-
17	292889.62	3566298.23	Метод спутниковых геодезических измерений (определений)	0.10	-
18	292843.99	3566297.94	Метод спутниковых геодезических измерений (определений)	0.10	-
19	292796.42	3566285.76	Метод спутниковых геодезических измерений (определений)	0.10	-
20	292752.62	3566275.83	Метод спутниковых геодезических измерений (определений)	0.10	-
21	292708.03	3566265.75	Метод спутниковых геодезических измерений (определений)	0.10	-
22	292664.15	3566255.78	Метод спутниковых геодезических измерений (определений)	0.10	-
23	292620.30	3566245.80	Метод спутниковых геодезических измерений (определений)	0.10	-
24	292576.43	3566235.83	Метод спутниковых геодезических измерений (определений)	0.10	-
25	292532.54	3566225.87	Метод спутниковых геодезических измерений (определений)	0.10	-
26	292488.16	3566215.78	Метод спутниковых геодезических измерений (определений)	0.10	-
27	292452.00	3566199.02	Метод спутниковых геодезических измерений (определений)	0.10	-
28	292426.97	3566194.31	Метод спутниковых геодезических измерений (определений)	0.10	-
29	292211.45	3566322.21	Метод спутниковых геодезических измерений (определений)	0.10	-
30	292177.02	3566331.52	Метод спутниковых геодезических измерений (определений)	0.10	-
31	292139.47	3566353.43	Метод спутниковых	0.10	-

			геодезических измерений (определений)		
32	291804.33	3565819.02	Метод спутниковых геодезических измерений (определений)	0.10	-
33	291743.73	3565722.38	Метод спутниковых геодезических измерений (определений)	0.10	-
34	291497.00	3565326.96	Метод спутниковых геодезических измерений (определений)	0.10	-
35	291399.08	3565316.58	Метод спутниковых геодезических измерений (определений)	0.10	-
36	290883.44	3565359.16	Метод спутниковых геодезических измерений (определений)	0.10	-
37	290850.46	3565361.89	Метод спутниковых геодезических измерений (определений)	0.10	-
38	290744.03	3565371.63	Метод спутниковых геодезических измерений (определений)	0.10	-
39	290743.05	3565360.73	Метод спутниковых геодезических измерений (определений)	0.10	-
40	290742.80	3565360.51	Метод спутниковых геодезических измерений (определений)	0.10	-
41	290734.39	3565361.65	Метод спутниковых геодезических измерений (определений)	0.10	-
42	290734.28	3565360.77	Метод спутниковых геодезических измерений (определений)	0.10	-
43	290709.37	3565363.83	Метод спутниковых геодезических измерений (определений)	0.10	-
44	290709.51	3565364.99	Метод спутниковых геодезических измерений (определений)	0.10	-
45	290699.92	3565366.29	Метод спутниковых геодезических измерений (определений)	0.10	-
46	290699.79	3565365.30	Метод спутниковых геодезических измерений (определений)	0.10	-
47	290689.73	3565366.59	Метод спутниковых геодезических измерений (определений)	0.10	-
48	290689.50	3565364.67	Метод спутниковых геодезических измерений (определений)	0.10	-
49	290684.26	3565365.32	Метод спутниковых геодезических измерений (определений)	0.10	-
50	290684.49	3565367.22	Метод спутниковых геодезических измерений (определений)	0.10	-
51	290664.83	3565369.68	Метод спутниковых геодезических измерений (определений)	0.10	-
52	290664.99	3565370.98	Метод спутниковых геодезических измерений (определений)	0.10	-
53	290645.65	3565373.58	Метод спутниковых геодезических измерений (определений)	0.10	-
54	290645.63	3565373.43	Метод спутниковых	0.10	-

			геодезических измерений (определений)		
55	290620.91	3565376.48	Метод спутниковых геодезических измерений (определений)	0.10	-
56	290620.96	3565376.91	Метод спутниковых геодезических измерений (определений)	0.10	-
58	290517.08	3565390.91	Метод спутниковых геодезических измерений (определений)	0.10	-
59	290514.49	3565399.56	Метод спутниковых геодезических измерений (определений)	0.10	-
60	290394.52	3565413.85	Метод спутниковых геодезических измерений (определений)	0.10	-
61	290287.66	3565414.45	Метод спутниковых геодезических измерений (определений)	0.10	-
62	290243.09	3565414.70	Метод спутниковых геодезических измерений (определений)	0.10	-
63	289447.40	3565554.89	Метод спутниковых геодезических измерений (определений)	0.10	-
64	289081.88	3565846.61	Метод спутниковых геодезических измерений (определений)	0.10	-
65	289076.62	3565850.51	Метод спутниковых геодезических измерений (определений)	0.10	-
66	289008.09	3565900.96	Метод спутниковых геодезических измерений (определений)	0.10	-
67	288511.97	3565921.93	Метод спутниковых геодезических измерений (определений)	0.10	-
68	288507.85	3565922.10	Метод спутниковых геодезических измерений (определений)	0.10	-
69	288388.62	3565945.25	Метод спутниковых геодезических измерений (определений)	0.10	-
70	288255.08	3565965.42	Метод спутниковых геодезических измерений (определений)	0.10	-
71	288304.88	3566417.11	Метод спутниковых геодезических измерений (определений)	0.10	-
72	288294.94	3566418.21	Метод спутниковых геодезических измерений (определений)	0.10	-
73	288244.09	3565956.97	Метод спутниковых геодезических измерений (определений)	0.10	-
74	288386.92	3565935.39	Метод спутниковых геодезических измерений (определений)	0.10	-
75	288506.68	3565912.15	Метод спутниковых геодезических измерений (определений)	0.10	-
76	288511.55	3565911.94	Метод спутниковых геодезических измерений (определений)	0.10	-
77	289004.62	3565891.09	Метод спутниковых геодезических измерений (определений)	0.10	-
78	289070.68	3565842.46	Метод спутниковых	0.10	-

			геодезических измерений (определений)		
79	289075.79	3565838.68	Метод спутниковых геодезических измерений (определений)	0.10	-
80	289443.16	3565545.49	Метод спутниковых геодезических измерений (определений)	0.10	-
81	290242.18	3565404.71	Метод спутниковых геодезических измерений (определений)	0.10	-
82	290287.61	3565404.45	Метод спутниковых геодезических измерений (определений)	0.10	-
83	290393.90	3565403.85	Метод спутниковых геодезических измерений (определений)	0.10	-
84	290506.79	3565390.40	Метод спутниковых геодезических измерений (определений)	0.10	-
85	290509.36	3565381.86	Метод спутниковых геодезических измерений (определений)	0.10	-
86	290746.00	3565349.99	Метод спутниковых геодезических измерений (определений)	0.10	-
87	290752.65	3565355.88	Метод спутниковых геодезических измерений (определений)	0.10	-
88	290753.09	3565360.75	Метод спутниковых геодезических измерений (определений)	0.10	-
89	290849.59	3565351.92	Метод спутниковых геодезических измерений (определений)	0.10	-
90	290882.61	3565349.20	Метод спутниковых геодезических измерений (определений)	0.10	-
91	291399.20	3565306.54	Метод спутниковых геодезических измерений (определений)	0.10	-
92	291502.90	3565317.53	Метод спутниковых геодезических измерений (определений)	0.10	-
93	291752.20	3565717.08	Метод спутниковых геодезических измерений (определений)	0.10	-
94	291812.80	3565813.71	Метод спутниковых геодезических измерений (определений)	0.10	-
95	292142.80	3566339.91	Метод спутниковых геодезических измерений (определений)	0.10	-
96	292173.13	3566322.22	Метод спутниковых геодезических измерений (определений)	0.10	-
97	292207.53	3566312.91	Метод спутниковых геодезических измерений (определений)	0.10	-
98	292371.14	3566215.80	Метод спутниковых геодезических измерений (определений)	0.10	-
99	292372.26	3566217.58	Метод спутниковых геодезических измерений (определений)	0.10	-
100	292379.63	3566212.96	Метод спутниковых геодезических измерений (определений)	0.10	-
101	292378.64	3566211.36	Метод спутниковых	0.10	-

			геодезических измерений (определений)		
102	292425.11	3566183.78	Метод спутниковых геодезических измерений (определений)	0.10	-
103	292455.08	3566189.42	Метод спутниковых геодезических измерений (определений)	0.10	-
104	292491.40	3566206.26	Метод спутниковых геодезических измерений (определений)	0.10	-
105	292534.76	3566216.11	Метод спутниковых геодезических измерений (определений)	0.10	-
106	292578.64	3566226.08	Метод спутниковых геодезических измерений (определений)	0.10	-
107	292622.51	3566236.05	Метод спутниковых геодезических измерений (определений)	0.10	-
108	292666.37	3566246.03	Метод спутниковых геодезических измерений (определений)	0.10	-
109	292710.24	3566255.99	Метод спутниковых геодезических измерений (определений)	0.10	-
110	292754.82	3566266.07	Метод спутниковых геодезических измерений (определений)	0.10	-
111	292798.77	3566276.04	Метод спутниковых геодезических измерений (определений)	0.10	-
112	292845.29	3566287.94	Метод спутниковых геодезических измерений (определений)	0.10	-
113	292889.66	3566288.23	Метод спутниковых геодезических измерений (определений)	0.10	-
114	292919.67	3566288.32	Метод спутниковых геодезических измерений (определений)	0.10	-
115	292947.72	3566288.56	Метод спутниковых геодезических измерений (определений)	0.10	-
116	292962.36	3566273.93	Метод спутниковых геодезических измерений (определений)	0.10	-
117	292936.94	3566221.91	Метод спутниковых геодезических измерений (определений)	0.10	-
118	292932.61	3566209.44	Метод спутниковых геодезических измерений (определений)	0.10	-
119	292919.67	3566183.96	Метод спутниковых геодезических измерений (определений)	0.10	-
120	292929.76	3566173.73	Метод спутниковых геодезических измерений (определений)	0.10	-
121	292978.40	3566147.36	Метод спутниковых геодезических измерений (определений)	0.10	-
122	293047.90	3566105.66	Метод спутниковых геодезических измерений (определений)	0.10	-
123	293039.57	3566091.28	Метод спутниковых геодезических измерений (определений)	0.10	-
124	293035.00	3566087.79	Метод спутниковых	0.10	-

			геодезических измерений (определений)		
125	293000.02	3566028.12	Метод спутниковых геодезических измерений (определений)	0.10	-
126	293123.46	3565954.77	Метод спутниковых геодезических измерений (определений)	0.10	-
127	293053.61	3565841.24	Метод спутниковых геодезических измерений (определений)	0.10	-
128	293048.74	3565832.83	Метод спутниковых геодезических измерений (определений)	0.10	-
129	292987.95	3565729.43	Метод спутниковых геодезических измерений (определений)	0.10	-
1	292996.57	3565724.36	Метод спутниковых геодезических измерений (определений)	0.10	-